

医療法人 福友会 天寿病院

起居及び容儀

- ①公衆道徳を守り、他人に迷惑をかけないようにし、院内秩序を乱さないようにして下さい。
- ②院内での飲酒、賭事は、一切行わないで下さい。
- ③看護師詰所、他の病室等みだりに出入りしないで下さい。
- ④病室内での清潔、整頓に協力して下さい。

寝具類

寝具類（布団、毛布）は病院にて用意しますので持ち込みは必要ありません。
病衣を希望される場合は、個人負担となりますので別途お申し込み下さい。

食 事

食事は、患者さんの状態に応じた病院食を提供します。

[食事提供時間] 朝食：8時頃 / 昼食：12時頃 / 夕食：18時以降

※間食を希望される場合は、担当医の許可を受けて下さい。

火災予防

- ①当院は敷地内禁煙となっています。煙草はご遠慮ください。
- ②電機製品等火気に関係ある器具の使用は病院長の許可を得てから1階受付で手続きの上使用して下さい。
- ③不許可の火気使用は理由と場所の如何を問わず禁止します。

非常時

非常の場合は医師、看護師等の指示に従って避難して下さい。

その他

貴重品、私物の保管は各自の責任で行って下さい。

(盗難防止のために、貴重品や高額な金品の持ち込みは極力ご遠慮ください)

建物、物品の破損、紛失、汚損された場合は、事情により弁償していただくこともあります。

入院手続き

入院が決まった時は、一階受付にて手続きを行います。下記のものをご用意ください。

- ①入院申込書
- ②健康保険証、高齢受給者証、後期高齢者被保険者証
福祉医療受給者証（障害者医療、高齢者福祉給付金資格者証、高齢者限度額適用認定証など）
- ③寝具借用書

入院準備

患者さんの状態に応じて下記のものをご用意ください。

[洗面用具] 歯ブラシ・ひげそり・くしなど
[日用品] パジャマ・下着・タオル・ティッシュペーパー・スリッパなど

上記のものは一部、2階売店でも販売しています。

病 室

病室は、1人部屋、2人部屋、3人部屋、4人部屋があります。

なお、病室は、病院の都合により移動していただくことがありますので、あらかじめご了承ください。

室料差額

個室（1人部屋、2人部屋）を希望される場合は有料となりますのでご相談下さい。

ただし、病院都合による個室利用の場合、費用はかかりません。

入 浴

入浴は、医師の指示に従って下さい。

外出及び外泊

外出・外泊は、医師の許可及び手続が必要です。外出・外泊の日時、住所、連絡先、帰院時間等を所定の許可証に記入し許可を受けてから外出、外泊して下さい。

外出・外泊から帰院した際はその旨を届けて下さい。

面 会

面会の際は面会簿に必要事項を記入してください。

面会は毎日午前11時より午後8時30分までです。

緊急時以外の時間外の面会は極力ご遠慮下さい。

面会はなるべく少人数とし、この心得を守るようにして下さい。

回診・処置などの時は一時退室していただく場合があります。

電 話

院外からの呼び出し電話はなるべくご遠慮下さい。

夜間9時以降の電話は緊急時以外お取り次ぎできかねますのでご協力下さい。

携帯電話の使用はご遠慮ください。

会 計

入院費用は毎月月末締切で1カ月ごとの請求となります。

請求書に記載された金額を1階受付にお納め下さい。

[お支払い受付時間]

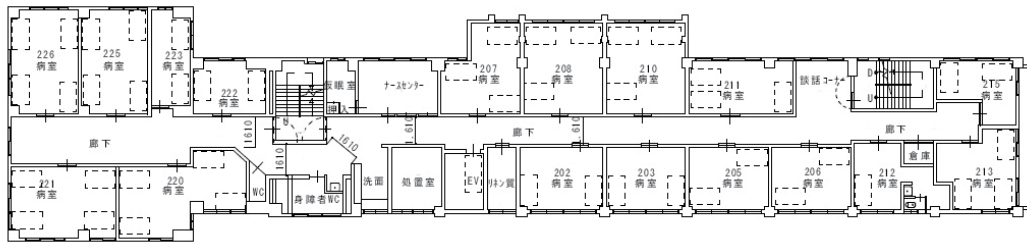
月～金 9：00～17：00

土 9：00～12：00

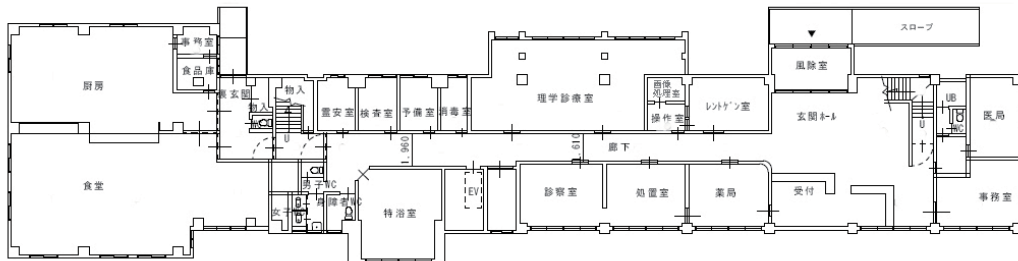
※お支払いは翌月10日以降となります。上記時間内でお願い致します。

各階のご案内へ続く▽▽▽

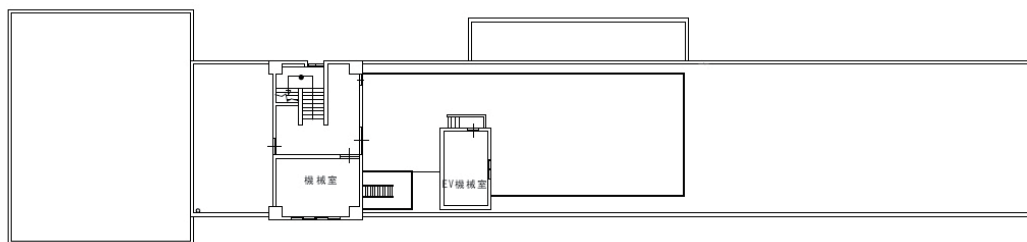
各階のご案内



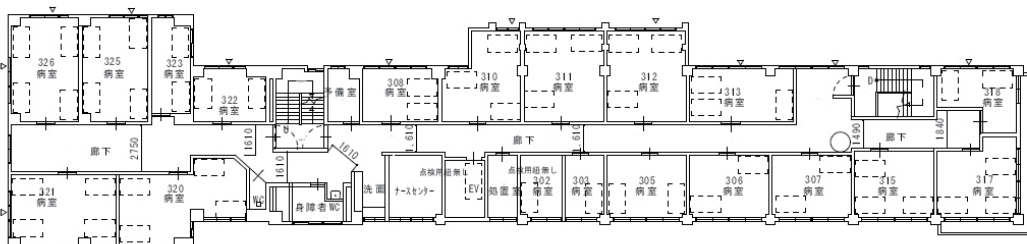
2 階 平面図



1 階 平面図



P H階 平面図



3 階 平面図